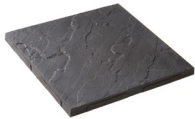


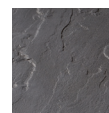
Scivaro-Terrassenplatte (Wetcast)

werkseitig versiegelt mit **EasytoClean⁺**

Bezeichnung	Details	Nennmaß in cm L x B x H	Rastermaß in cm L x B x H	Ca.-Gewicht kg/Stück	Ca.-Stück/ m ²
Terrassenplatte		49,5 x 49,5 x 3,0	50,5 x 50,5 x 3,0	17,1	4,0



Farbton/Oberfläche




Anthrazit nuanciert¹
Schiefer-Optik

Passend dazu:

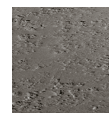
Opus-Blockstufe (Wetcast)

werkseitig versiegelt mit **EasytoClean⁺**

Bezeichnung	Details	Nennmaß in cm L x B x H	Ca.-Gewicht kg/Stück	Ca.-Stück/lfm.
Blockstufe		100,0 x 35,0 x 15,0	120,7	1,0




Farbton/Oberfläche



Anthrazit nuanciert¹
antik-variiierende Natursteinoptik

Opus-Einfassungsstein (Wetcast)

werkseitig versiegelt mit **EasytoClean⁺**

Bezeichnung	Details	Nennmaß in cm L x B x H	Ca.-Gewicht kg/Stück	Ca.-Stück/lfm.
Einfassungsstein		100,0 x 7,0 x 20,0	32,2	1,0



¹WESERWABEN®-Wetcast-Produkte sind handgefertigt. Verarbeitet werden Naturmaterialien, die stets natürlichen Schwankungen unterliegen. Aufgrund dieser Schwankungen und verschiedener Herstellungsverfahren und -zeitpunkten kann es zu Abweichungen innerhalb der Farbtöne kommen. Diese sind gewollt und stellen keinen Mangel dar.

INFOBOX

Verlegemuster finden Sie in den Aufbauempfehlungen oder auf unserer Webseite www.weserwaben.de.

Terrassenplatten nach DIN EN 1339.

